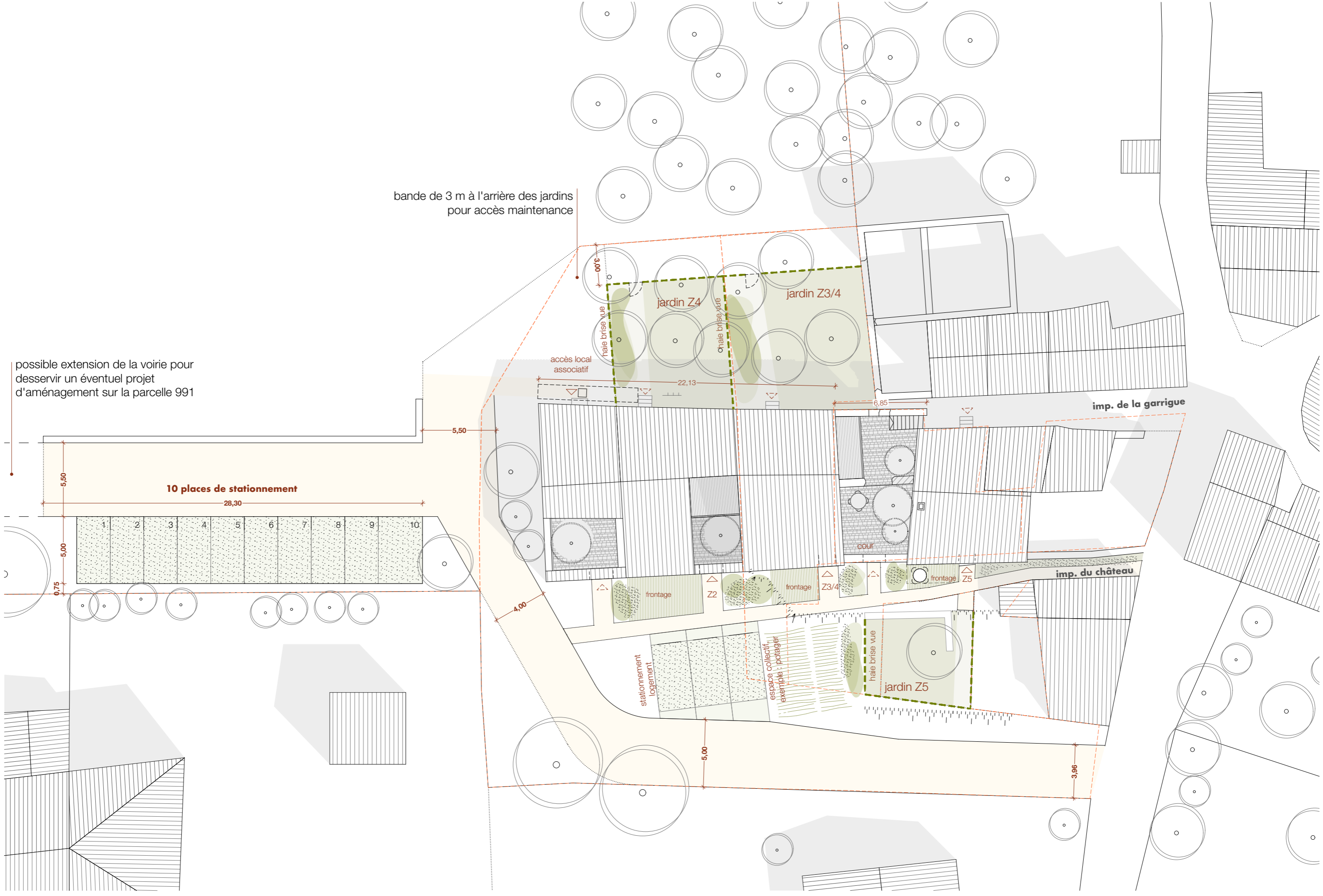


2

PROJET



maître d'œuvre (mandataire)
Pauline Chauvet EI
architecte
07 83 77 20 85
pauem.atelier@gmail.com
63, rue de la liberté
11000 carcassonne

plan masse

PRO.01

projet ensemble de 5 bâtiments à rénover / Impasse du château à Luc sur Aude

1:250

maître d'ouvrage Commune de Luc sur Aude

PROJET 02/08/2024 R0

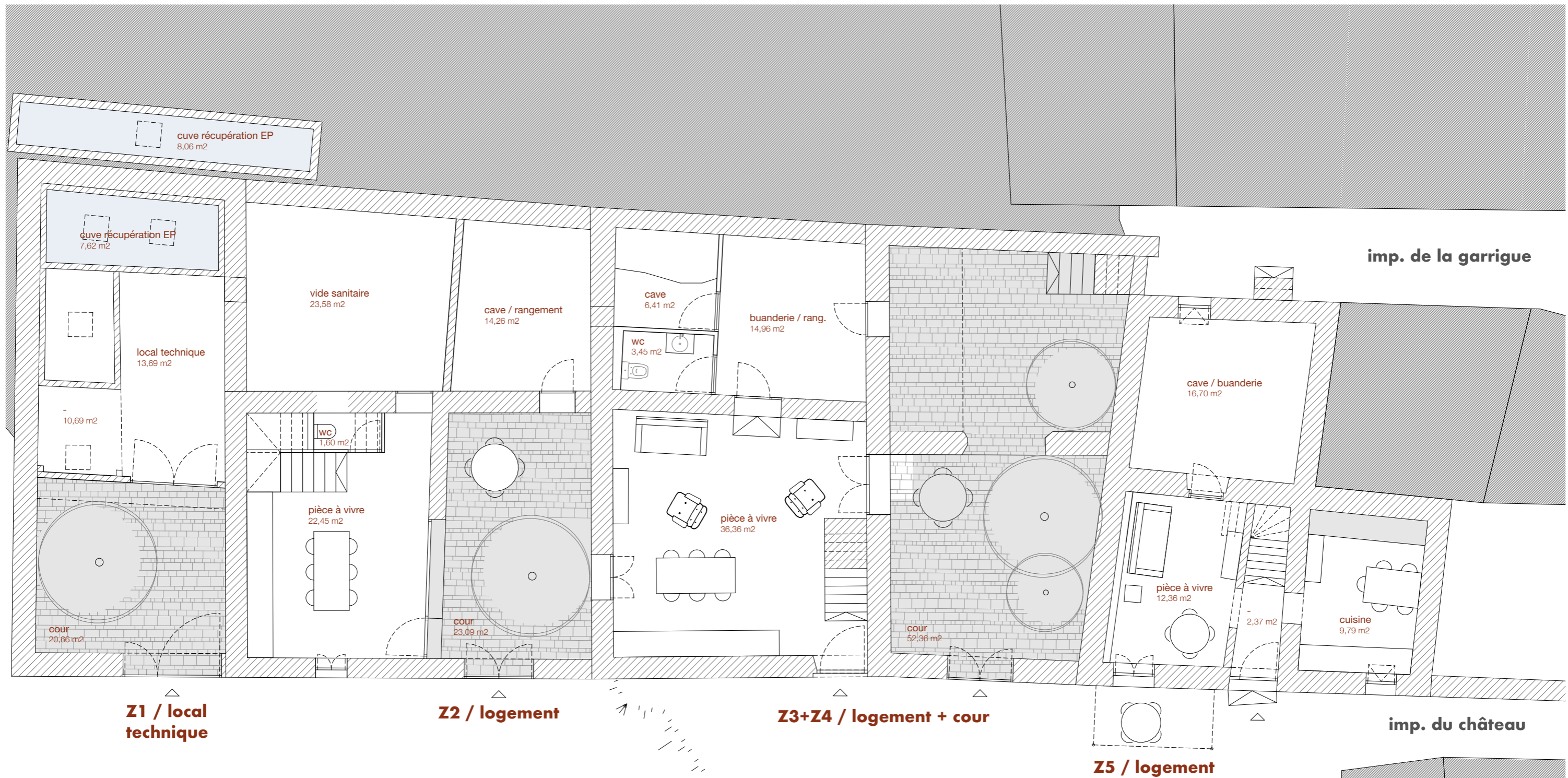


photo aérienne / source Commune de Luc sur Aude



maître d'ouvrage (mandataire)
Pauline Chauvet El
architecte
 07 83 77 20 85
 pauem.atelier@gmail.com
 63, rue de la liberté
 11000 carcassonne

plan RDC

PRO.02

projet ensemble de 5 bâtiments à rénover / Impasse du château à Luc sur Aude

1:100

maître d'ouvrage Commune de Luc sur Aude

PROJET 02/08/2024 R0



photo aérienne / source Commune de Luc sur Aude



maître d'œuvre (mandataire)
Pauline Chauvet El
architecte
07 83 77 20 85
pauem.atelier@gmail.com
63, rue de la liberté
11000 carcassonne

plan R+1

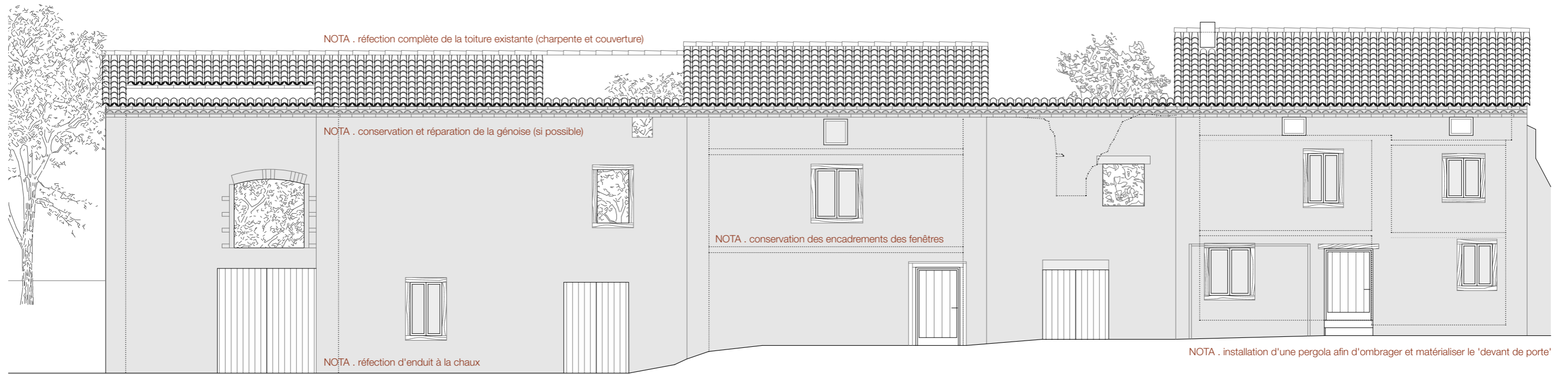
PRO.03

projet ensemble de 5 bâtiments à rénover / Impasse du château à Luc sur Aude

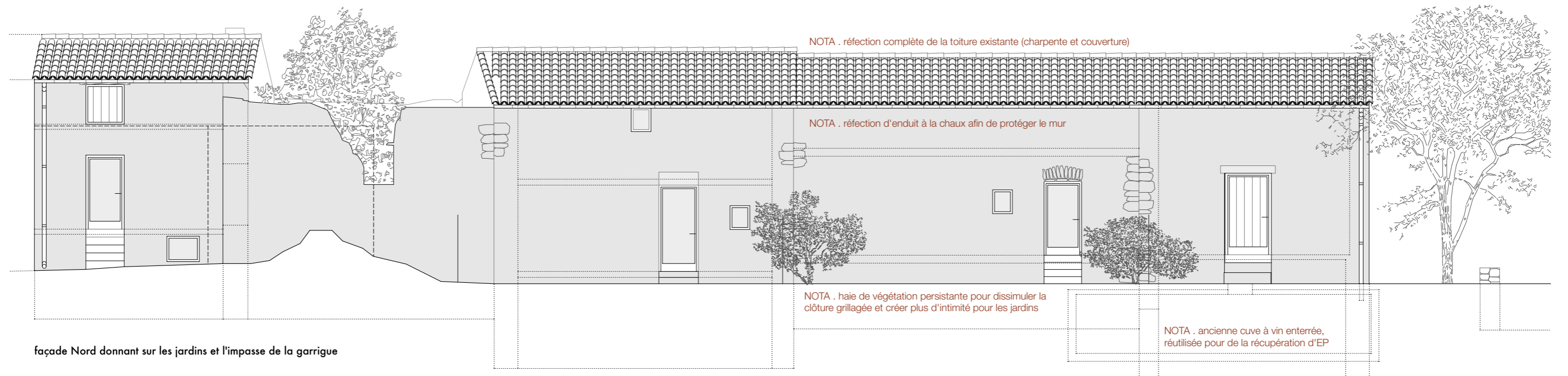
1:100

maître d'ouvrage Commune de Luc sur Aude

PROJET 02/08/2024 R0

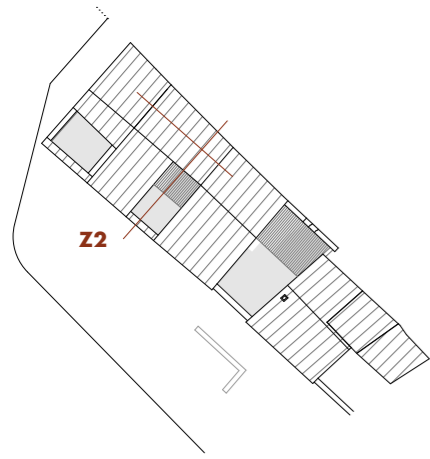


façade Sud donnant sur les accès du côté de l'impasse du château

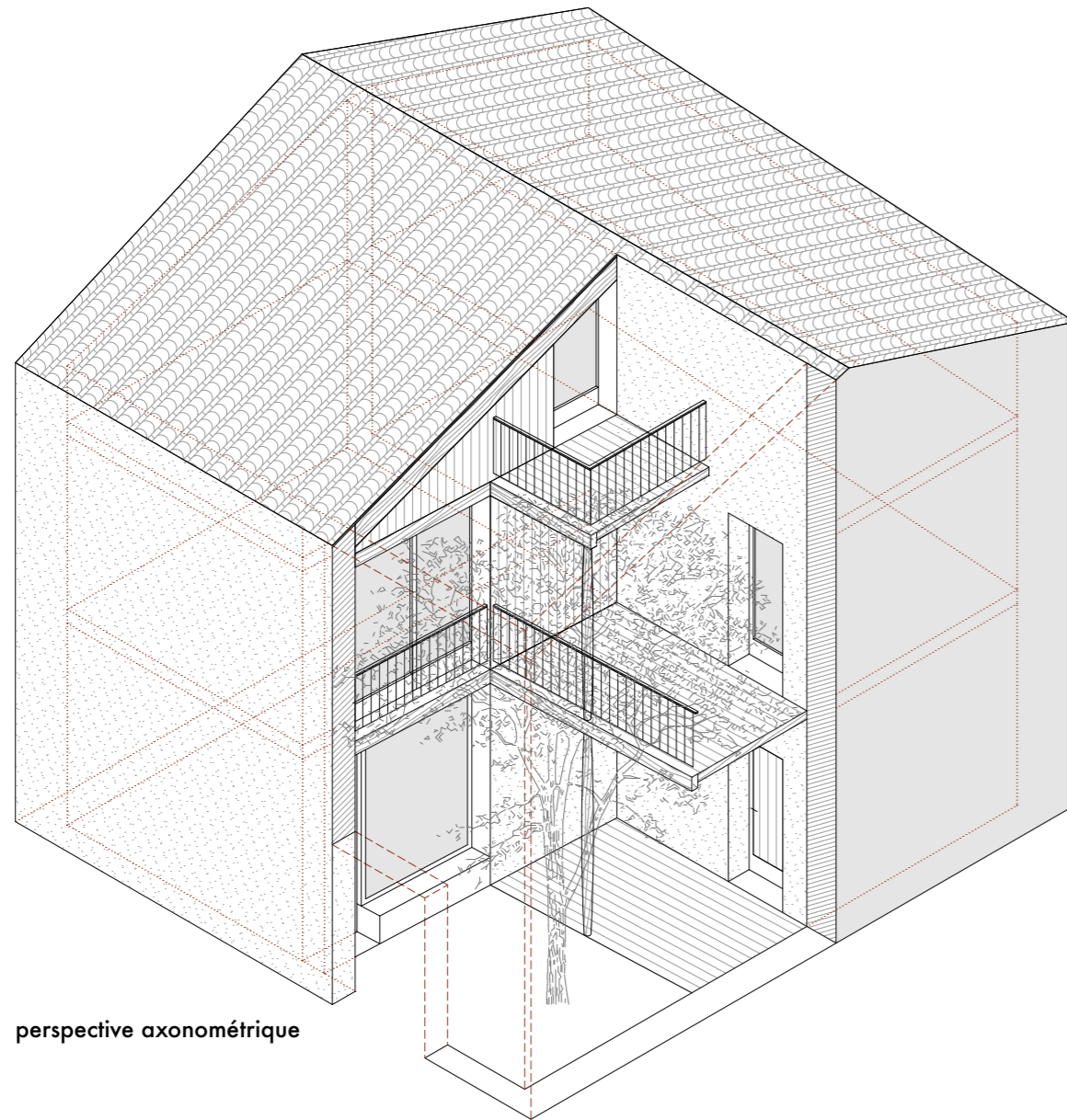


façade Nord donnant sur les jardins et l'impasse de la garrigue

Z2



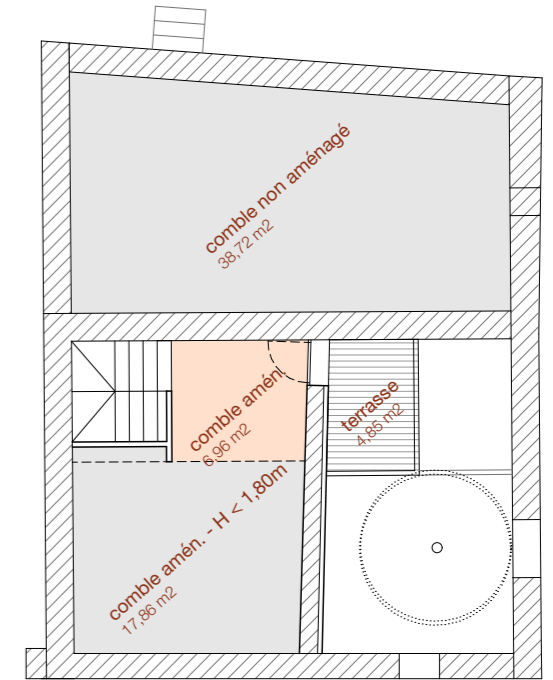
projet référence . maison à San Martino di Castrozza (ITALIE)



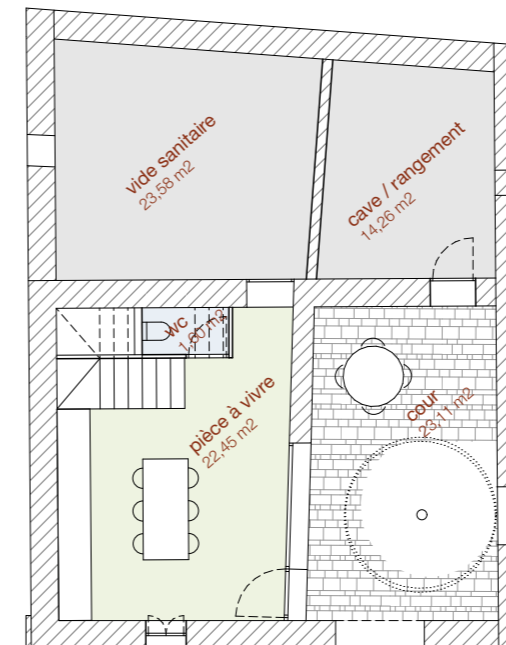
perspective axonométrique

TABLEAU DES SURFACES (EN M2)

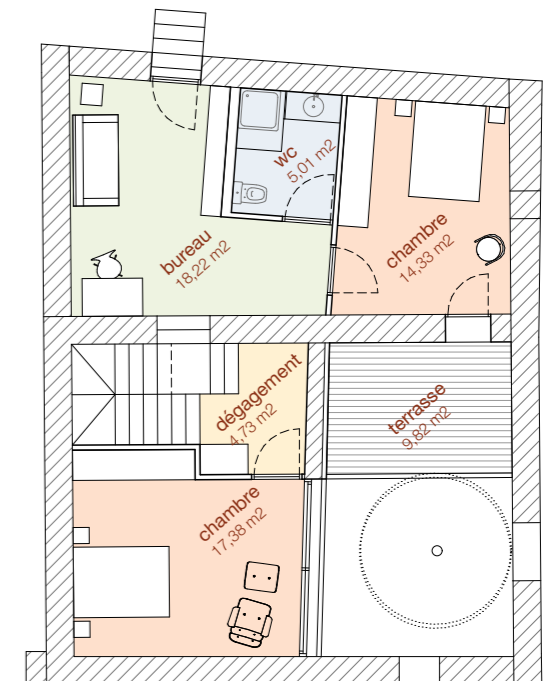
surface habitable (H > 1,80 m)	
pièces à vivre	40,65 m2
chambres	38,65 m2
bains / salles d'eau	6,60 m2
circulation	4,75 m2
TOTAL	90,65 m2
surface annexes	
cave / rangement	14,25 m2
comble aménagé	17,85 m2
cour / terrasse	37,75 m2
TOTAL	69,85 m2



plan R+2

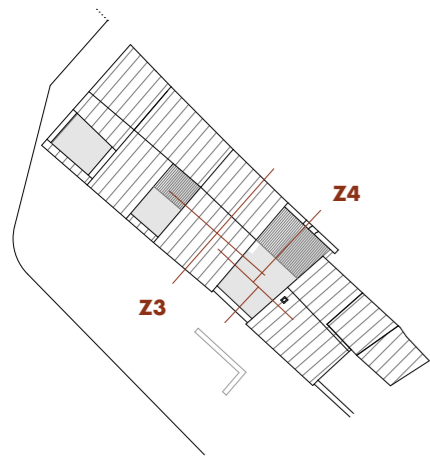


plan RDC



plan R+1

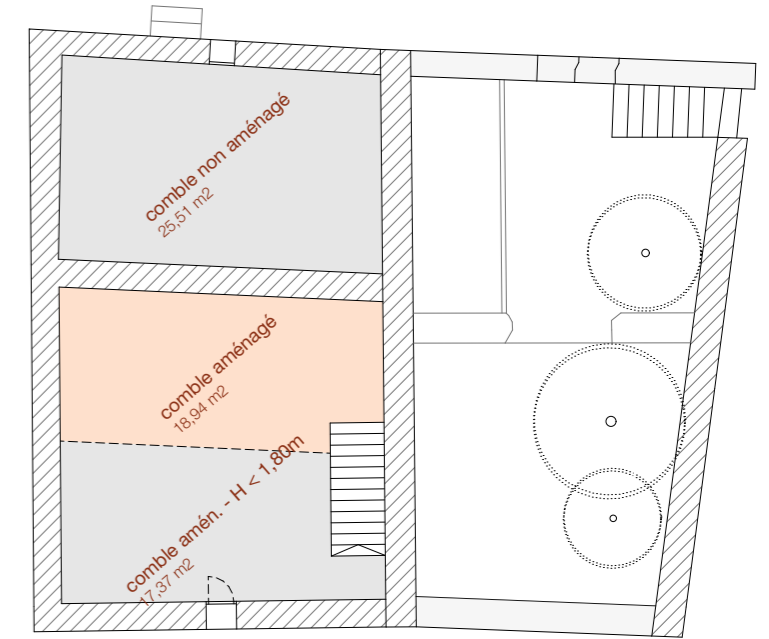
Z3+Z4



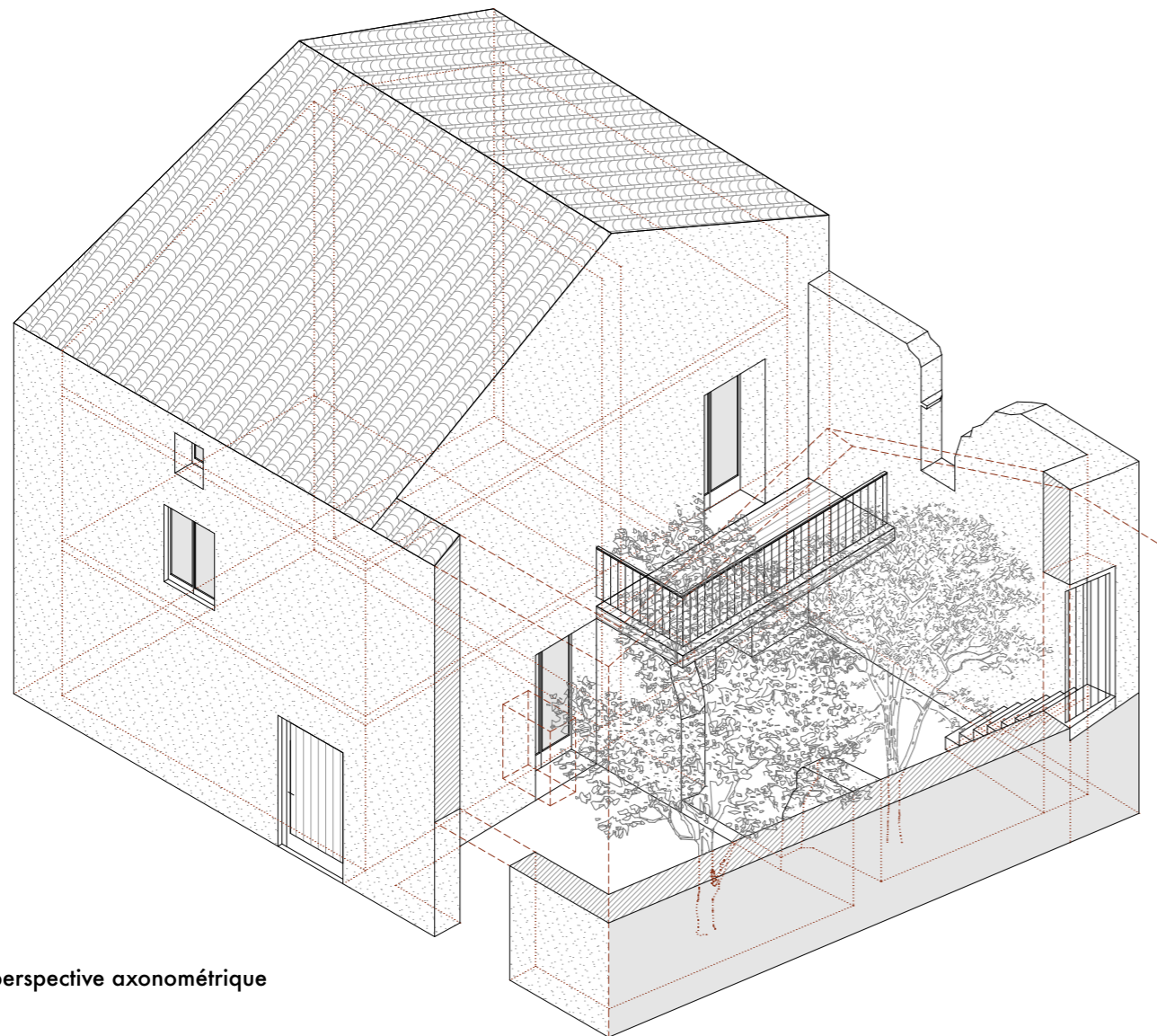
projet référence . maison Labeaume (07), arch. Paul Chemetov

TABLEAU DES SURFACES (EN M2)

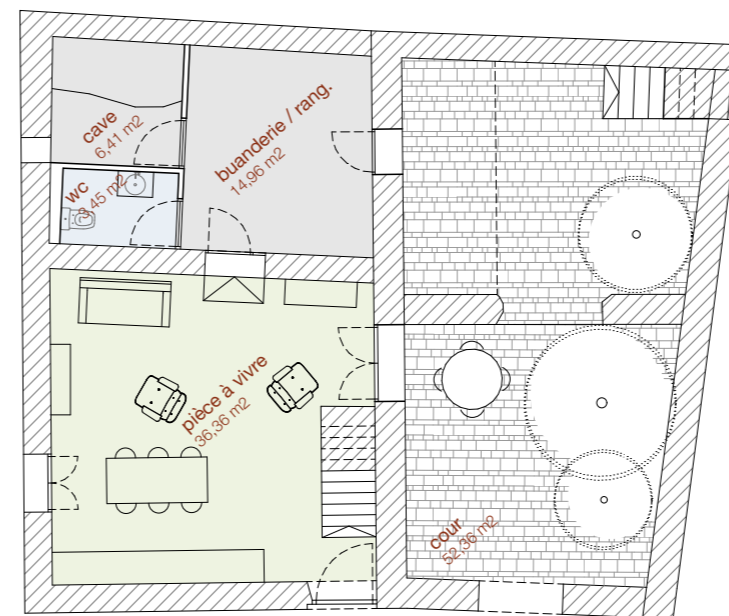
surface habitable (H > 1,80 m)	
pièces à vivre	51,60 m2
chambres	46,50 m2
bains / salles d'eau	9,20 m2
circulation	11,90 m2
TOTAL	119,20 m2
surface annexes	
cave / rangement	21,35 m2
comble aménagé	17,35 m2
cour / terrasse	62,10 m2
TOTAL	100,80 m2



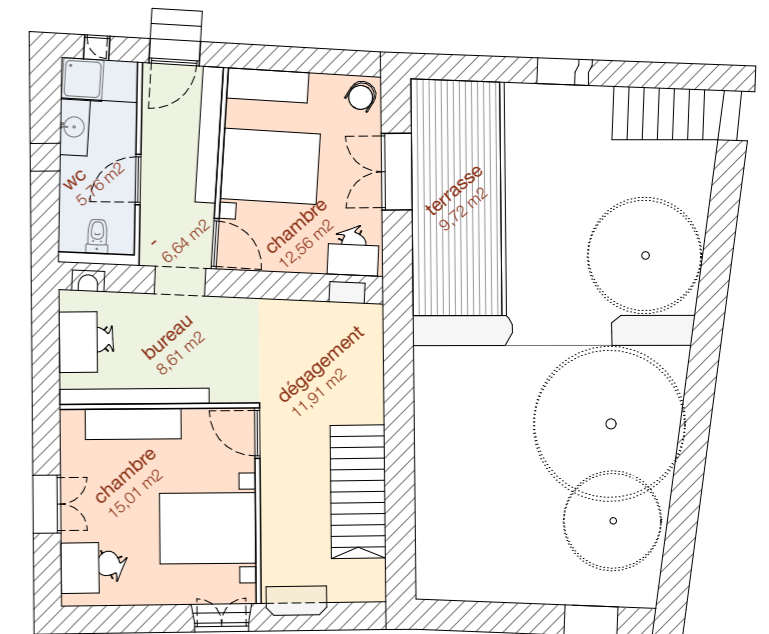
plan R+2



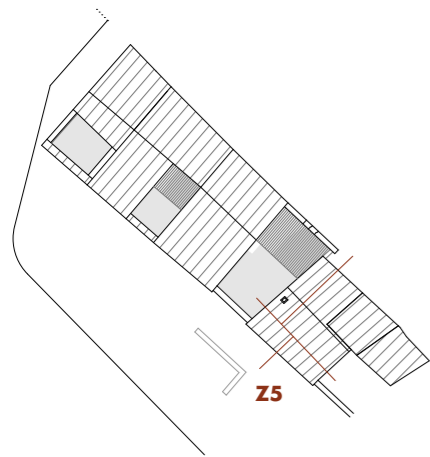
perspective axométrique



plan RDC



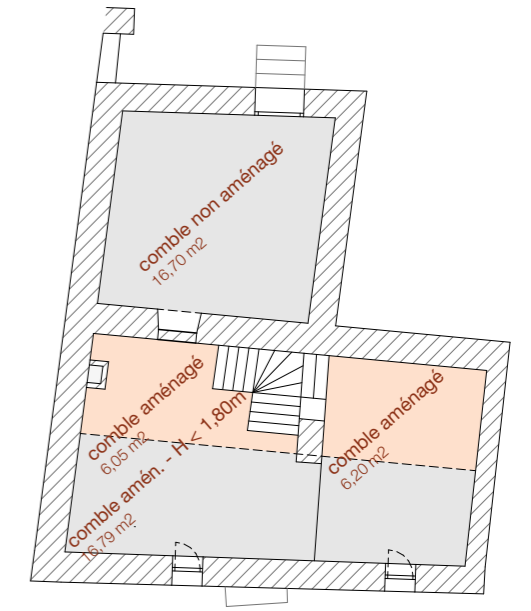
plan R+1



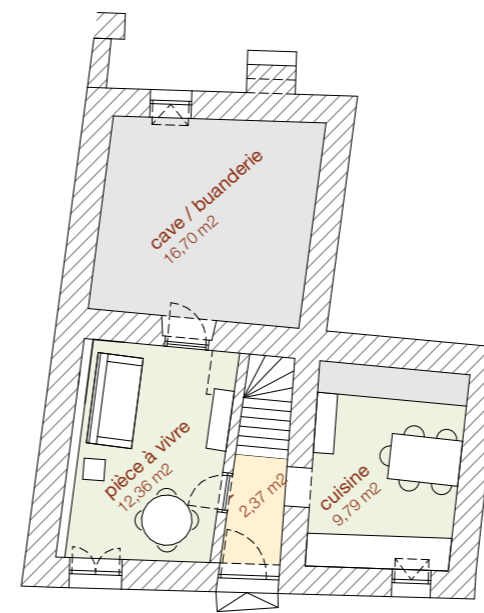
Z5

TABLEAU DES SURFACES (EN M2)

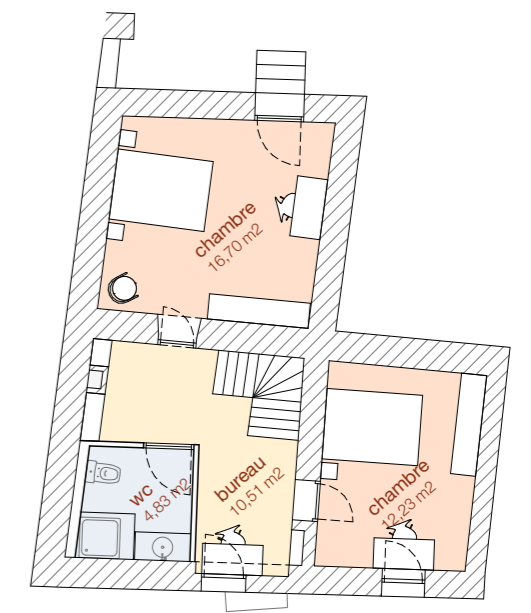
surface habitable (H > 1,80 m)		
	pièces à vivre	32,65 m2
	chambres	41,05 m2
	bains / salles d'eau	4,85 m2
	circulation	2,35 m2
	TOTAL	80,90 m2
surface annexes		
	cave / rangement	16,70 m2
	comble aménagé	16,80 m2
	TOTAL	33,50 m2



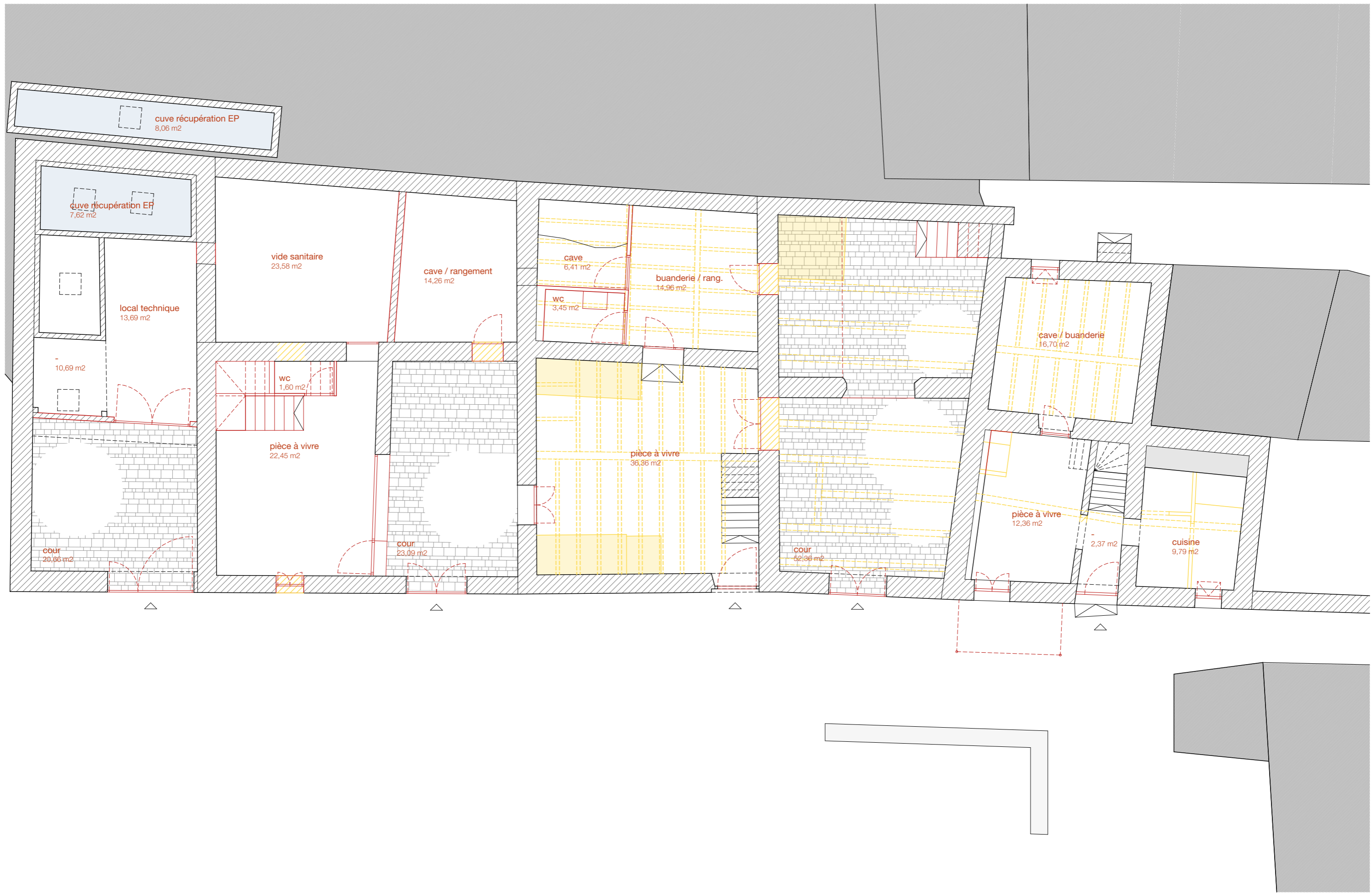
plan R+2



plan RDC



plan R+1





Logement Z2

- espaces extérieurs privés (cour et jardin clôturé)
- espaces extérieurs semi-privatif (frontage et place de stationnement, pas de clôture)

Logement Z3/4

- espaces extérieurs privés (cour et jardin clôturé)
- espaces extérieurs semi-privatif (frontage et place de stationnement, pas de clôture)

Logement Z5

- espaces extérieurs privés (jardin clôturé)
- espaces extérieurs semi-privatif (frontage et place de stationnement, pas de clôture)

