

2026



REUNION
D'INFORMATION
FRELON ASIATIQUE

„Informer, coordonner, agir pour notre territoire“

PRESENTÉ PAR C.L'A FRELON

PRESENTATION



Collectif Lutte Anti Frelons Association Loi 1901

Organiser la lutte sur notre territoire

Protéger les populations et la biodiversité

Piegage collectif

Soutenu par les instances apicoles

Frelon asiatique : situation actuelle

De son arrivée à nos jours

Distribution de *Vespa velutina*
au 03/09/2024

Départements colonisés :

En 2024

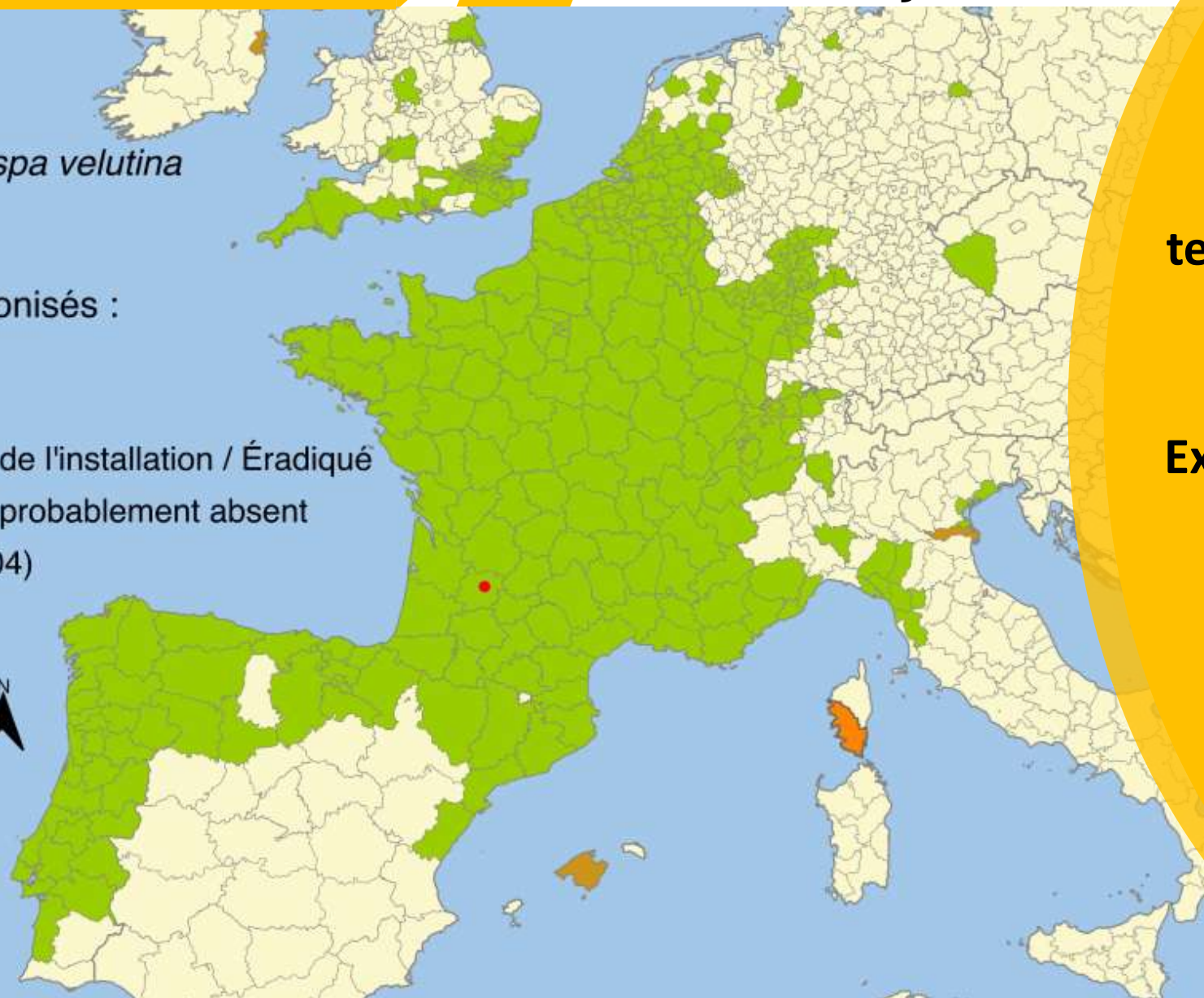
Avant 2024

Échec probable de l'installation / Éradiqué

Sans données / probablement absent

• Premier nid (2004)

100 0 100 200 km



**2004 : Arrive sur le
territoire français via
les voies maritimes**

Expansion : 60km/an

**2025 : La plus forte
prédation jamais
enregistrée**

Frelon asiatique : situation actuelle

Impacts et conséquences

1 nid consomme en 1 an 12 kg d'insectes (2 kg d'abeilles 10 kg de coléoptères, diptères, lépidoptères ...) et peut produire annuellement entre 200 à 500 reines)



- **Impact sur les ruches** : Les abeilles ne sortent plus, la ruche meurt
- **Impact sur la biodiversité** : Le peu d'insectes qui nous restent, décimés par le frelon asiatique
- **Danger pour la population** : **Plusieurs morts et blessés en 2025 en France !!**
- **Impact sur d'autres filières** : Vergers et viticulture

Frelon asiatique : Biologie

Reconnaître le frelon asiatique



Frelon asiatique
(*Vespa velutina*)



Frelon européen
(*Vespa crabro*)



Guêpe commune
(*Vespula vulgaris*)



Bourdon ferrestre
(*Bombus terrestris*)



Abeille domestique
(*Apis mellifera*)

FRELON ASIATIQUE

(*Vespa velutina*)

Plus petit que le frelon européen



Bout des pattes jaunes

Abdomen plus sombre que le FE



FRELON EUROPÉEN

(*Vespa crabro*)

Plus grand que le frelon asiatique



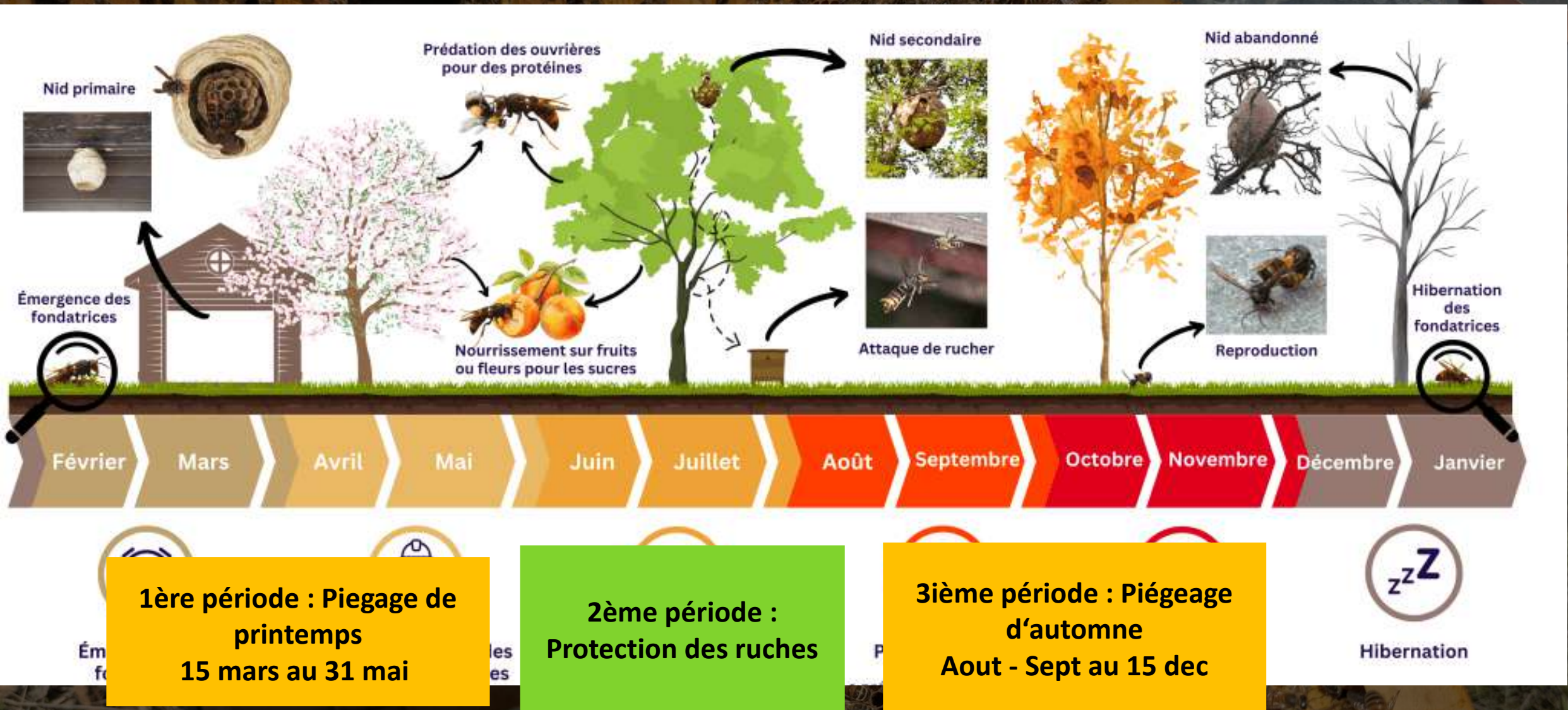
Pattes couleur marron uniforme

Abdomen très jaune



Frelon asiatique : Biologie

Cycle de vie -> 2 périodes pour la lutte





Pourquoi ?

- Limiter le nombre de fondatrice et donc de nids en saison
- S'inscrit dans le plan national de lutte contre le frelon asiatique
- **Accessible** a toute la population



Comment ?

- Du **21 mars au 17 mai**
Collectivement !!
- Avec des **pièges les plus sélectifs possibles**
- **Contrôle 1 fois/semaine** et **référencement des captures**



Limites du piégeage

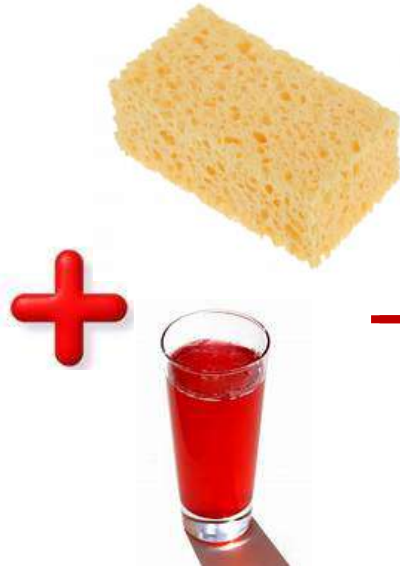
- Chronophage
- Résultats uniquement a **long terme** (3 ans)
- **Maillage serré** nécessaire

LES STRATEGIES selon saison

Lutte au printemps : Piégeage des fondatrices

C'est la méthode incontournable pour réduire le nombre de nids :

1 fondatrice piégée = 1 nid en moins sur notre territoire



Frelon asiatique
ELIMINER
24H au congélateur à -20°



Frelon européen
Et autres insectes
RELACHER
2H au congélateur à -20°
pour les endormir

10 ml d'attractif : 1/3 grenadine + 1/3 bière + 1/3 vin blanc sur un éponge

LES STRATEGIES selon saison

Lutte au printemps : Piégeage des fondatrices

Emplacement des pièges

- **80 à 120 cm de hauteur,**
- en position verticale à l'abri (un toit fait d'une tuile...)
- on le mettra en position légèrement inclinée :

A proximité :

- d'un rucher
- de fleurs attractives au printemps
- des lieux de stockage de matériel apicole
- d'un nid de frelon asiatique abandonné l'hiver précédent
- d'un point d'eau

- Les pièges doivent être placés à **50 m minimum les uns des autres.**
- **Aucun piège d'un autre type ne doit être mis dans les 250 m autour de ces pièges.**

LES STRATEGIES selon saison

Lutte au printemps : Piégeage des fondatrices

Stratégie de lutte intégrée dans le plan Frelon avec le test d'un piège CRA W

1° Remplir toutes les semaines le tableau avec vos relevés

Date relevés	CRA W / Beevital	position H / V	Nombre	Nombre Frelons Européens	Nb guêpes
			Frelons asiatiques		
28/3	CRA W	V	1	0	0
4/4	CRA W	V	0	0	1
11/4	CRA W	V	1	0	2
18/4	CRA W	V	0	0	4

Position verticale ou horizontale H / V

2° Puis remplir le Google form

<https://docs.google.com/forms/d/e/1FAIpQLSeSn7KNGplmYnElj82EiBlzUIWI2EzubRSMSUc3ffIMaWIPQA/viewform?usp=header>

GDSA : Groupement de Défense Sanitaire Apicole



ITSAP : L'Institut technique et scientifique de l'apiculture et de la pollinisation, plus communément appelé Institut de l'abeille (interface entre professionnels et pouvoirs publics)

ADAO : Association de Développement de l'Apiculture en Occitanie

FRGDS : Le Fédération Régionale des Groupements de Défense sanitaire d'Occitanie fédère les GDS des 13 départements de la région : l'Ariège, l'Aude, l'Aveyron, le Gard, la Haute-Garonne, le Gers, l'Hérault, le Lot, la Lozère, les Hautes-Pyrénées, les Pyrénées Orientales, le Tarn et le Tarn-et-Garonne. Elle a pour objectif d'améliorer l'état sanitaire de l'ensemble des espèces d'animaux domestiques des éleveurs.

PNR : Parc National Régional Corbières Fenouillèdes



Merci

pour votre attention et votre
présence

Mairies,
communautés de
communes,
associations et
particuliers
attachés à la
protection de la
biodiversité,
apiculteurs,

accompagnez le
projet citoyen de
C.L'A.Frelon et
GDSA11 par tous
vos moyens !

LES STRATEGIES selon saison

Lutte au printemps : Destruction nids primaires

PAR QUI ? Par le Référent FA (si nid facilement accessible, de petite taille = 1 fondatrice) sinon par le Professionnel !

DANGER ? Aucun si fondatrice seule dans le nid de fondation / précautions piqûres (gants, voiles, ...)

QUAND ? Le soir aux heures les plus fraîches (21-22h) ou tôt le matin → dès que fondatrice dans le nid !



Contenant (Bocal à cornichon ou pot à confiture + couvercle, sac transparent)

Enfiler le pot - déplacer latéralement (pilier se brise) – refermer aussi vite dès le nid tombé au fond / placer le bocal au congélateur pour tuer l'insecte.



Bombe de froid (-43°C)

Introduire la canule dans l'entrée du nid (base) / décrocher le nid à l'aide sac plastique et l'enfermer



Bombe insecticide

"Contre les frelons-guêpes" (jet puissant) à diriger vers l'entrée du nid (base) / décrocher le nid à l'aide sac plastique et l'enfermer → Contexte



Chalumeau

(nid = papier) mais Attention aux risques d'incendie → Contexte

LES STRATEGIES selon saison

Lutte en été et automne : Destruction des nids

Destruction toujours fait par du personnel formé ! Ne pas détruire soi-même !

Pour conseil : Vous pouvez également vous tourner vers un apiculteur ou référent frelon de votre commune si présent.

COÛT : entre 120 et 200 € selon accessibilité

NID TROUVÉ ?

Terrain communal

Signalez le nid à la commune qui détruira le nid (selon commune)

Terrain privé

Faire détruire le nid par un professionnel a vos frais, parfois les mairies prennent en charge une partie ou la totalité de la destruction



LES STRATEGIES selon saison

Lutte en été et automne : Protéger les ruches



Piégeage massif avec des pièges de gros volume : Style nasse coréenne + Protections tel que muselières, Filets, Harpes électriques



Le plus efficace mais difficile à mettre en œuvre :
DÉTECTION ET DESTRUCTION DES NIDS !
ATTENTION : Plus gros danger pour les citoyens
entre juillet et novembre



Dernier recours : Déménager ses ruches sur un autre emplacement



PIEGEAGE COLLECTIF ET MASSIF

Les pièges - de toute sorte et budget



Beevital



Red Trap



Véto pharma