

4

**LE PRESOIR**

Surtout réservé pour les activités et les petites réunions il pourrait avoir d'autres fonctions; quelles suggestions auriez vous à faire pour ce bâtiment, ses usages ?

5

**LE PARVIS DE LA MAIRIE**

La place devant la cantine mairie, accueille le bar associatif l'été et le petit marché du mercredi; lui voyez-vous d'autres usages? Qu'est ce qui manquerait ?

6

**L'ACCÈS / TRAVERSÉE DU VILLAGE**

La traversée du village par la rue principale est névralgique ; trop de voitures, vitesse excessive disent certains. Quel est votre opinion sur la question?

Avez-vous des suggestions ?

**Autres suggestions , remarques et commentaires concernant plus généralement ce projet d'aménagement du cœur de village?**



“La commune a besoin de vision et de volonté politique claire quant à son aménagement, d'un but à long terme : un projet. Il s'agit bien de faire des choix structurants, de fixer un cap clair et partagé. Il convient de proposer des réponses cohérentes aux enjeux de développement durable du territoire ; en bref, de savoir où l'on va et de proposer une méthode pour y aller.

Il faut en particulier mettre les espaces publics au centre d'une démarche d'aménagement : les espaces publics sont en effet les garants de la continuité urbaine, de son identité, et ils assurent la vie du quartier par la rencontre des habitants et des cultures.

Il convient de hiérarchiser et d'assurer la continuité de ces espaces, depuis le foyer jusqu'aux espaces alentours en travaillant sur les liens entre eux et la cohérence globale de l'aménagement du village.” Tel était le préambule du Conseil d'architecture d'urbanisme et d'environnement à qui nous avons demandé un diagnostic.

Le questionnaire ci-après est destiné à vous faire réfléchir ; vous pouvez le remplir et le retourner à la mairie ou bien vous pouvez sur le site web de la commune [www.luc-sur-aude.fr](http://www.luc-sur-aude.fr) le remplir en ligne et le renvoyer par email. **Avant la fin août!** Une réunion publique aura lieu à la rentrée pour faire le bilan des propositions, puis un conseil municipal définira le projet final qui sera ensuite chiffré.

**Edito**

Le cœur du village est un enjeu important pour la convivialité, la vie en commun et les services; déjà en 2017 nous avons amorcé une réflexion sur l'organisation des espaces publics et des bâtiments. Ses conclusions restent toujours d'actualité, mais nous voulons les compléter et peut-être les renouveler.

Parce que VOUS êtes les premiers concernés, et avant de déclencher des aménagements, il nous a paru utile de vous consulter. Rénover le foyer, repenser les espaces de la place, agrandir des locaux, prévoir une aire de jeu sont autant d'investissements lourds pour le budget communal.

Merci de prendre le temps de réfléchir et de répondre aux questions qui vous sont posées dans ce bulletin.

Jean Claude Pons, Le Maire

**Information pratique****MAIRIE HEURES D'OUVERTURE**

Lundi de 10h00 à 12h30 et de 15h00 à 18h00

Vendredi de 10h00 à 12h30 et de 15h00 à 19h00

**CONTACT**

04 68 74 01 55

Facebook : @LucSurAude

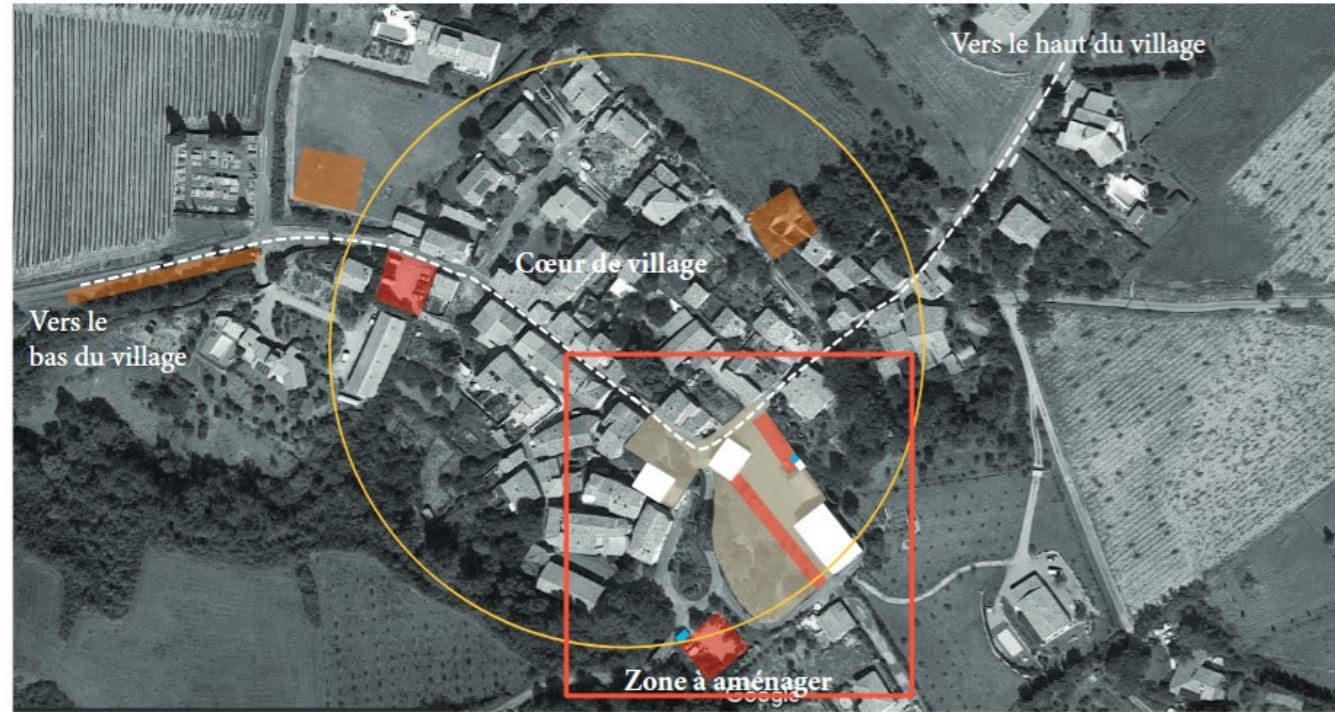
[mairie@luc-sur-aude.fr](mailto:mairie@luc-sur-aude.fr)

[www.luc-sur-aude.fr](http://www.luc-sur-aude.fr)

# De quoi parle t-on?

L'espace public concerné est en bordure du centre-village ancien. Il est accessible de la rue principale. Il s'étend du foyer au boulodrome. En limite directe se trouve le pressoir. La mairie, le local des chasseurs et un parking sont juste à côté. Le positionnement du site aux abords du centre-

village ancien fait de l'espace public du foyer un lieu stratégique et central pour le village de Luc sur Aude. Il est le lieu de plusieurs événements et activités. Par ailleurs, il n'est pas visible et non signalé pour une personne extérieure au village qui le traverse.



- Stationnements
- Espaces publics
- Bâtiments clés
- Elements techniques (poubelles)
- Espaces de stationnements à étudier



- Points de vues
- Vents dominants
- Talus
- Ensoleillement
- Bouloldrômes
- Stationnements
- Parvis
- Accès

# Votre avis ( À TRANSMETTRE À LA MAIRIE AVANT FIN AOÛT)

**1 LE FOYER**  
 Quel usage en attendez-vous? Avec quelle fréquence? Quelles seraient les améliorations que vous souhaiteriez y voir apporter? Qu'est ce qui manque?

**2 LE PARKING DU FOYER**  
 Minéral et peu végétalisé, il ne joue aujourd'hui que la fonction de parking ; a-t-on besoin de toute sa surface pour le stationnement?  
 Quels aménagements souhaiteriez-vous voir installer? Qu'est ce qui manque dans cet espace? Qu'est ce qu'il faudrait enlever ?

**3 LE BOULODROME ET SES ABORDS VÉGÉTALISÉS**  
 Cet espace présente de nombreuses qualités sur lesquelles le projet pourrait s'appuyer, à condition de savoir ce que l'on veut : quels usages voyez vous sur cet espace? Qu'est ce qui manque?Quelle ambiance veut-on créer? Qui l'utiliserait? Et quels aménagements y verriez-vous?

